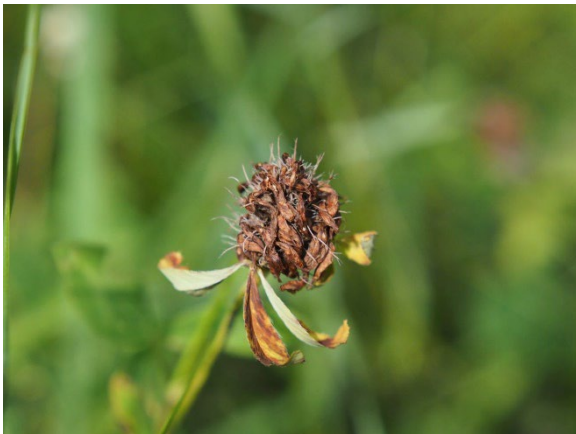


## Wiesen-Rotklee (*Trifolium pratense*)



**Besammelbar:** ab Ende Juni

Die Köpfchen werden dunkelbraun/schwarz; Samen fallen bei leichtem Reibeln auf die Handteller.



Mit Unterstützung von Bund, Land und Europäischer Union

 Bundesministerium  
Landwirtschaft, Regionen  
und Tourismus

 LE 14-20  
Entwicklung für den Ländlichen Raum

 Das Land  
Steiermark  
→ Naturschutz



Europäischer  
Landwirtschaftsfonds für  
die Entwicklung des  
ländlichen Raums:  
Hier investiert Europa in  
die ländlichen Gebiete.

